

MB-78EI





SYSTEM
SPROSSENLOSER
BRANDSCHUTZTÜREN
DER KLASSEN **EI30** und **EI60**

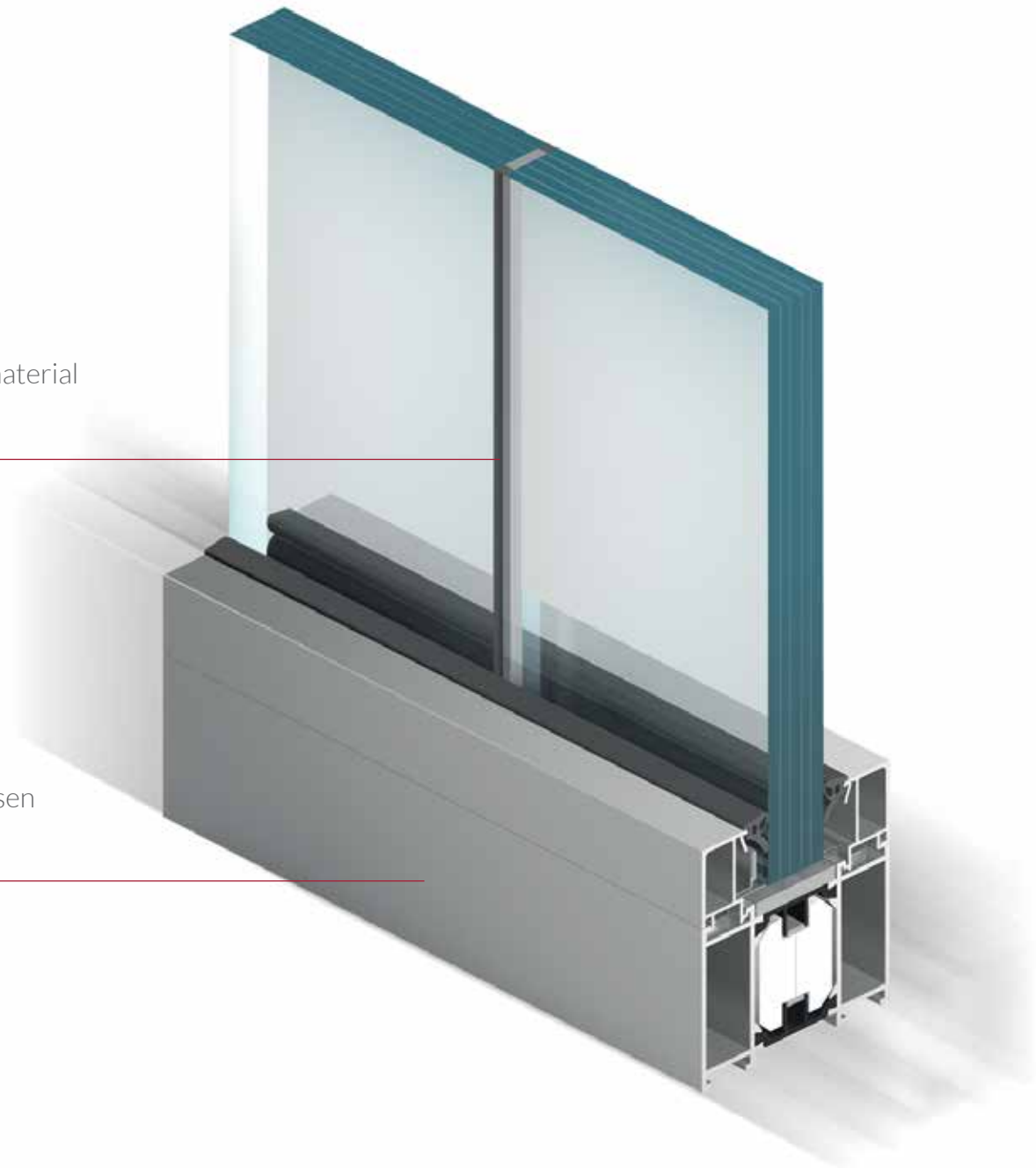
OPTISCHE VERGRÖßERUNG DES BÜROS

MB-78EI

TRENNWANDSYSTEM

Fugenbreite 4 mm Füllung
aus aufquellendem Brandschutzmaterial
und unbrennbarem Silikon.

System in den Feuerwiderstandsklassen
EI30 und EI60.



Im Angebot der Firma Aluprof befinden sich durchsichtige Brandschutzwände, sog. „**Sprossenlose Wände**“ auf der Basis des Systems MB-78EI.

Dadurch ist die Errichtung von Innenwänden ohne sichtbare, die einzelnen Wandmodule waagrecht unterteilende Profile, bei gleichzeitiger Einhaltung des vollen Feuerwiderstands möglich. Der Spalt zwischen den Glasscheiben ist nur 4 mm breit und mit einem aufquellenden Brandschutzmaterial sowie unbrennbarem Silikon gefüllt. Das Silikon ist in drei Farbvarianten (schwarz, grau oder weiß erhältlich).

Die aus diesem System errichteten Brandschutzwände können eine Höhe von bis zu 3,6 m und die Module eine Breite von 1,8 m aufweisen. Die vom Institut für Bautechnik (ITB) durchgeführten Brandprüfungen wurden am Wandmodell mit sog. freiem Rand durchgeführt, wodurch es keine Einschränkungen bezüglich der maximalen Länge dieses Wand Typs gibt.

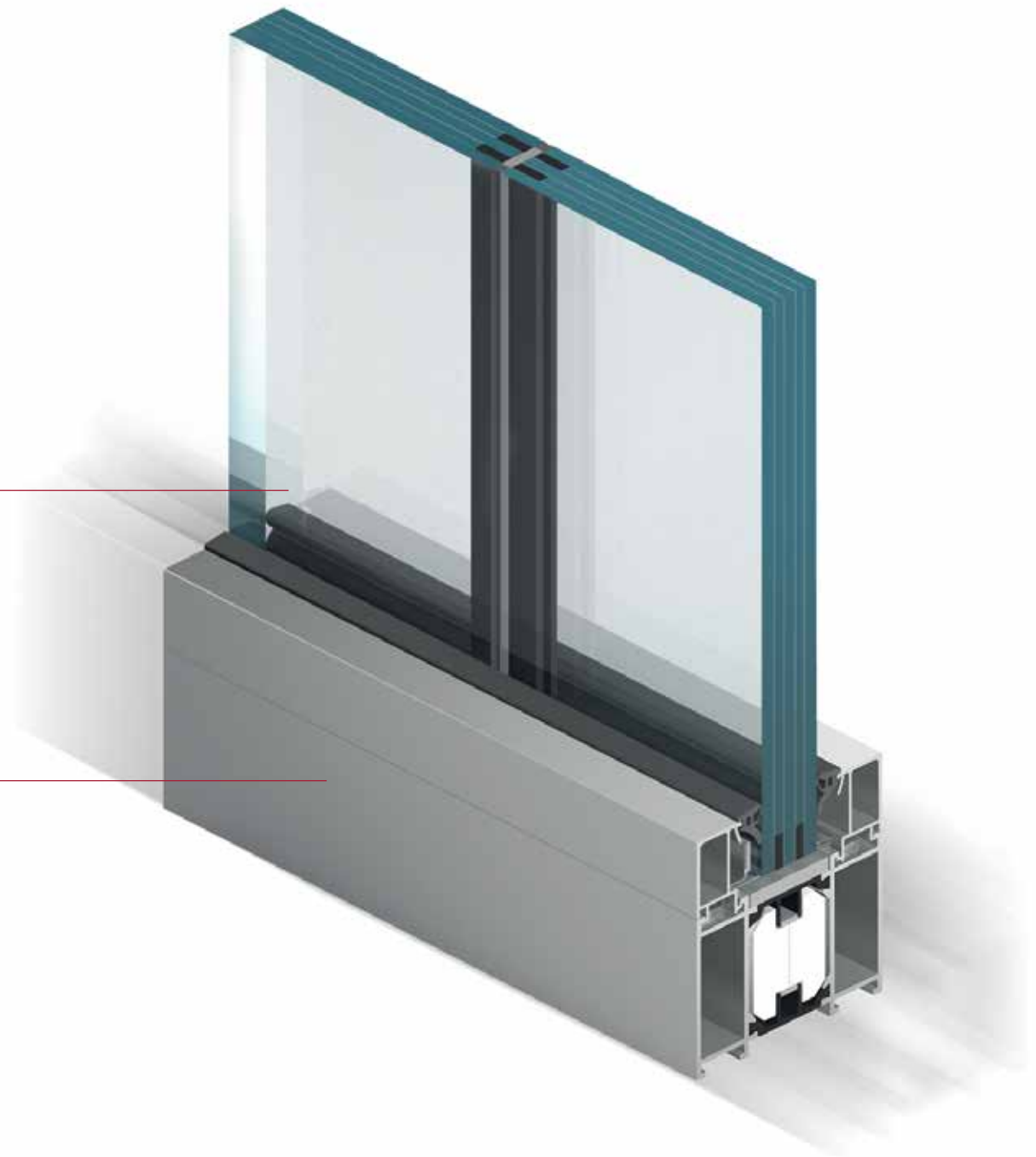
Das Sprossenlose Wandsystem MB-78EI ermöglicht eine uneingeschränkte Planung und Konstruktion von großen Innenwandflächen. Aufgrund der durchsichtigen Module ermöglichen die aus diesem System errichteten Konstruktionen eine optische Vergrößerung des Innenraums. Gleichzeitig sorgt das System für Sicherheit, da es die Organisation von Brandabschnitten im Innern von Gebäuden ermöglicht und entsprechende Bedingungen für die Evakuierung von Personen garantiert.

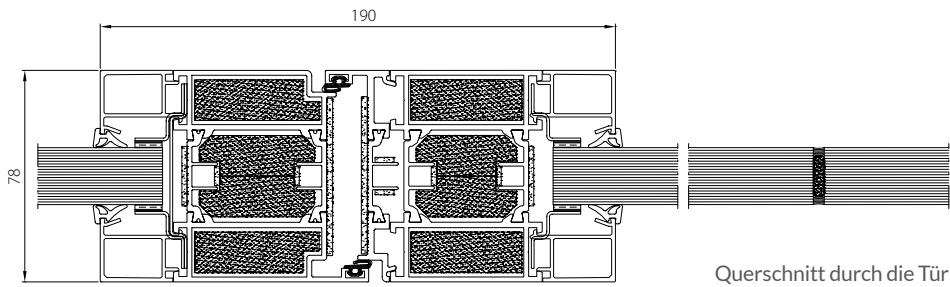
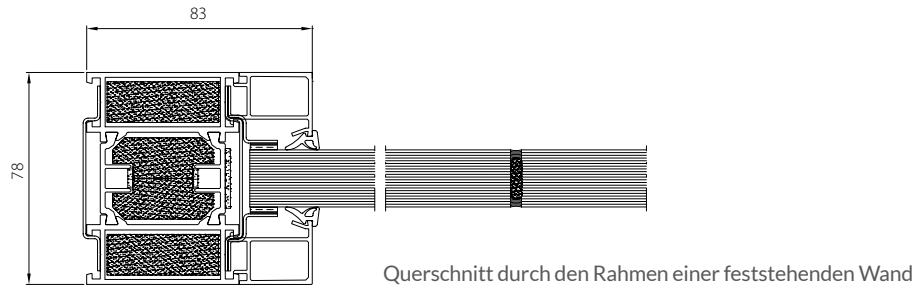
MB-78EI

TRENNWANDSYSTEM

Durchsichtige Module
mit einer Höhe von bis zu 3,6.

System in den Feuerwiderstandsklassen
EI30 und EI60.





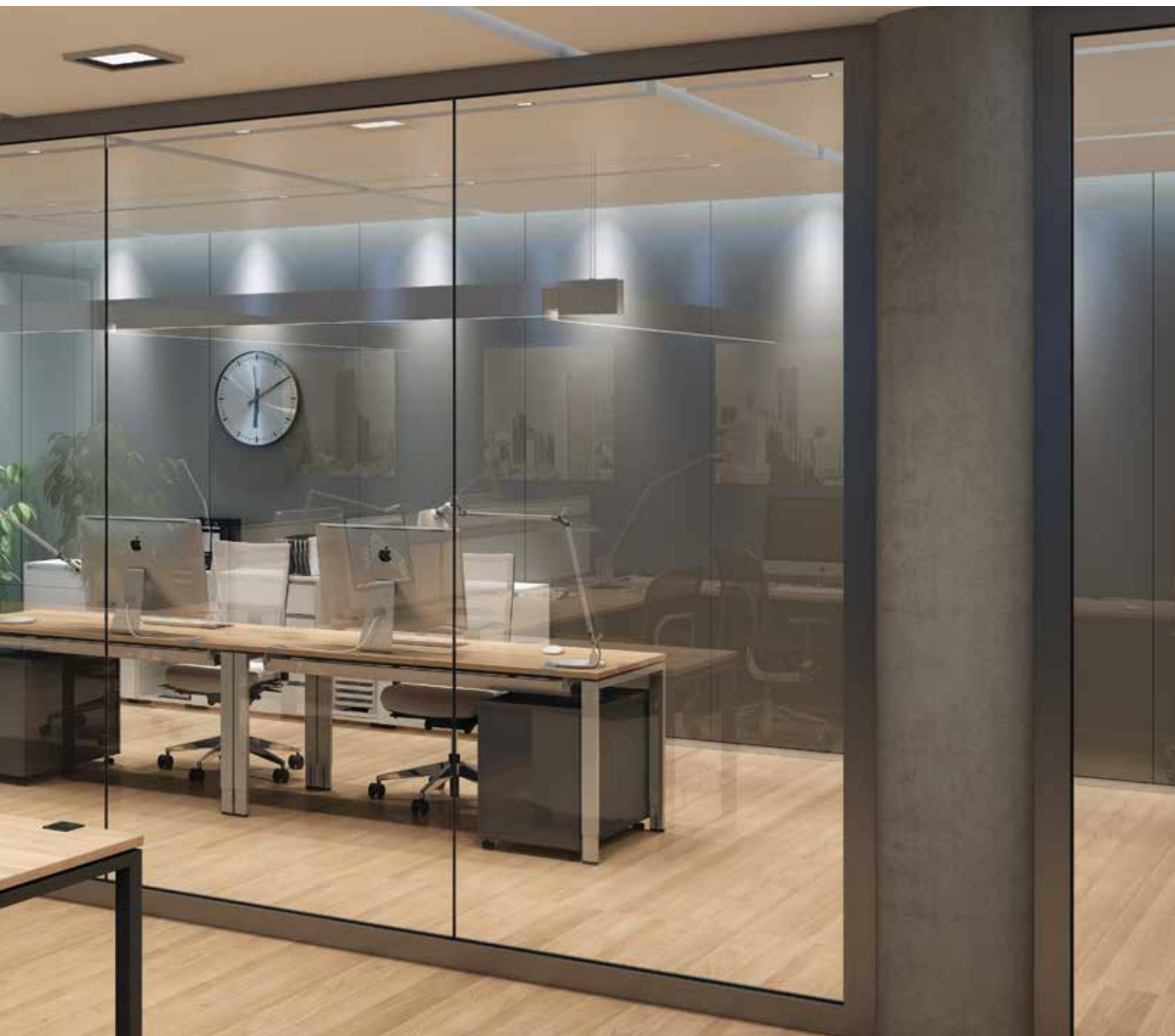
FUNKTIONALITÄT UND ÄSTHETIK

- Die Lösung wurde für die zwei Feuerwiderstandsklassen EI30 und EI60 entwickelt und vom Institut für Bautechnik (ITB) geprüft
- Die Breite des Spalts zwischen den Modulen beträgt nur 4 mm
- Maximale Breite der Glasmodule 1,5 m (bei einer maximalen Höhe von 3,6 m) und 1,8 m (bei einer maximalen Höhe von 3,0 m)
- Keine Einschränkungen der Wandlänge



MB-78EI





SYSTEM
SPROSSENLOSER
BRANDSCHUTZTÜREN
DER KLASSEN **EI30** und **EI60**

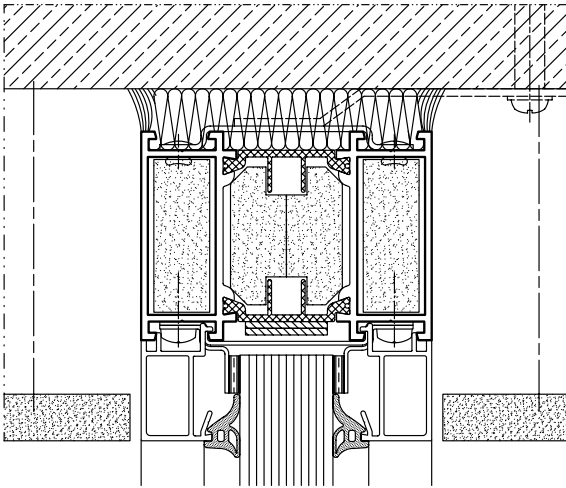
MB-78EI

TRENNWANDSYSTEM

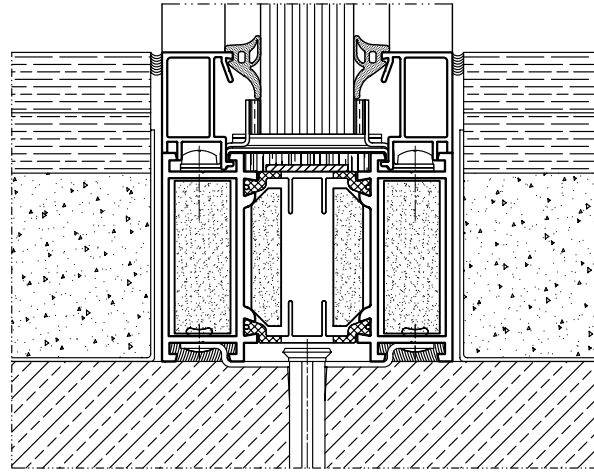
Optische Vergrößerung des Innenraums durch die nicht sichtbare Wandbefestigung - Module mit einer Breite bis zu 1,8 m.

Wandsystem in den Feuerwiderstandsklassen EI30 und EI60 lieferbar.





Sprossenlose Wand - Einbau oben



Sprossenlose Wand - Einbau unten

FUNKTIONALITÄT UND ÄSTHETIK

- Es sind die beiden Feuerwiderstandsklassen E130 und E160 lieferbar
- Die Breite des Spalts zwischen den Modulen beträgt nur 4 mm
- Maximale Breite der Glasmodule 1,5 m (bei einer maximalen Höhe von 3,6 m) und 1,8 m (bei einer maximalen Höhe von 3,0 m)
- Keine Einschränkungen der Wandlänge



MB-78EI





SYSTEM
SPROSSENLOSER
BRANDSCHUTZTÜREN
DER KLASSEN **EI30** und **EI60**

ELEGANZ UND SICHERHEIT